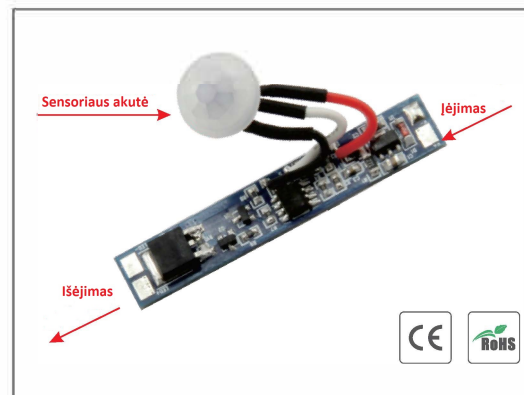


## PIR Sensorinis judesio jungiklis D-PR03

### Informacija:

- Įsijungia/išsijungia automatiškai.
- Įėjimo įtampa: 12V-24VDC.
- Išėjimo įtampa: 12V -24VDC.
- Įėjimo srovė: 8A Max.
- Delsos laikas: apie 40 sek.
- Galia: 96W prie 12V, 192W prie 24V.
- Matmenys: 55\*10mm.

V+	- Įėjimas teigiamas
V-	- Įėjimas neigiamas
LED+	- Išėjimas į LED teigiamas
LED-	- Išėjimas į LED teigiamas

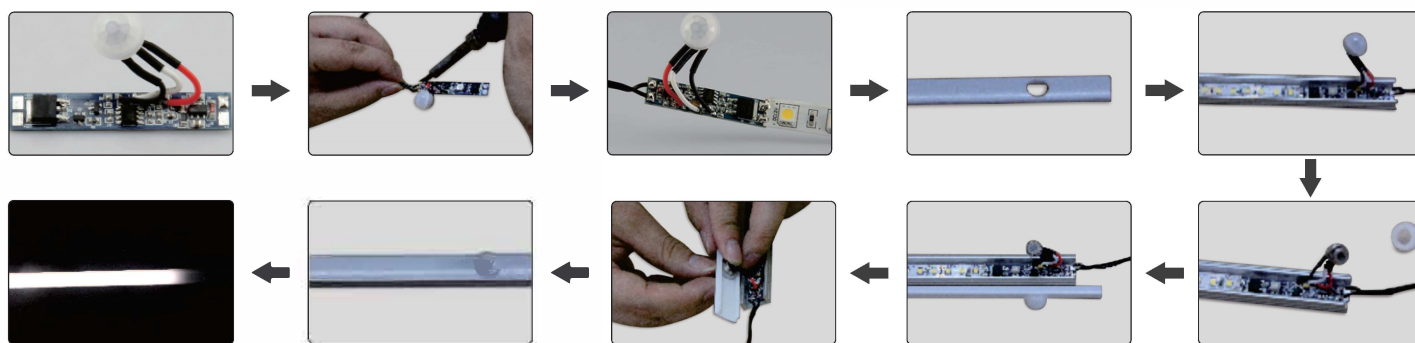


### Veikimas:

- PIR sensorinis jungiklis su švelniu įjungimu/išjungimu gali būti sumontuotas į LED profilį ir įjungti (išjungti) šviesą automatiškai, kai žmogus prieina (nutolsta) arčiau (toliau) nei 2m iki sensoriaus.
- Sensorinis jungiklis laikys įjungta šviesą tol, kol žmogus bus 2m atstumu iki sensoriaus.
- Sensorinis jungiklis išjungs šviesą po 40sek. jei 2m atstumu niekas nejudės.
- Šviesa švelniai įjungiama per 2sek. nuo 0% iki 100% , šviesa švelniai išjungiama per 8-10sek. nuo 100% iki 0%.

### Montavimas:

- Žingsnis 1: išpjauti 10.5mm skylę profilio dangtelyje.
- Žingsnis 2: įstatyti sensoriaus akutę į 10.5mm skylę.



### Pastabos:

1. Venkite jungiklio apšvietimo saulės šviesa, stiprios ar kaitrinės lempos šviesos, bei bet kokių kitų šilumos šaltinių (radiatoriai ar šildytuvai), taip pat oro kondicionierių, kad išvengtumėte neteisingo veikimo dėl staigių aplinkos temperatūros pokyčių.
2. Sensoriaus akute turi būti tvirtai sumontuota, kad esant vėjui nejudėtų.
3. Nelieskite sensorinio jungiklio akutės paviršiaus.
4. Reguliariai valykite drėgna ir švelnia servetėle akutės paviršių, nes dėl dulkių sumažėja veikimo jautrumas.